

muica 越後新潟 むいか温泉ホテル

自然豊かな南魚沼 勉強合宿・セミナーガイド

勉強合宿におすすめの施設です。

～お肌にやさしい！天然温泉でリフレッシュ～



六日町高原ホテルは勉強合宿におすすめの施設です。

POINT 1 211㎡のセミナーホール「天星」他4会場の多目的ホールがございます。

POINT 2 近隣にはバスで30分圏内に、体育館、グラウンド、ホール等あらゆる施設がございます。南魚沼市と十日町市と両方面に手配可能！

POINT 3 レクリエーション・体験学習も多数ご提案可能！

POINT 4 抜群のアクセス 関越自動車道「六日町IC」から3km、5分で到着。
練馬ICから191km、2時間50分。JR六日町駅からもバスで10分程度。

POINT 5 夕食・朝食は充実のバイキング料理（和食・洋食・中華の折衷料理）

POINT 6 勉強やスポーツの後は温泉で疲れを癒せます。一度に50名様～60名様入浴可能。

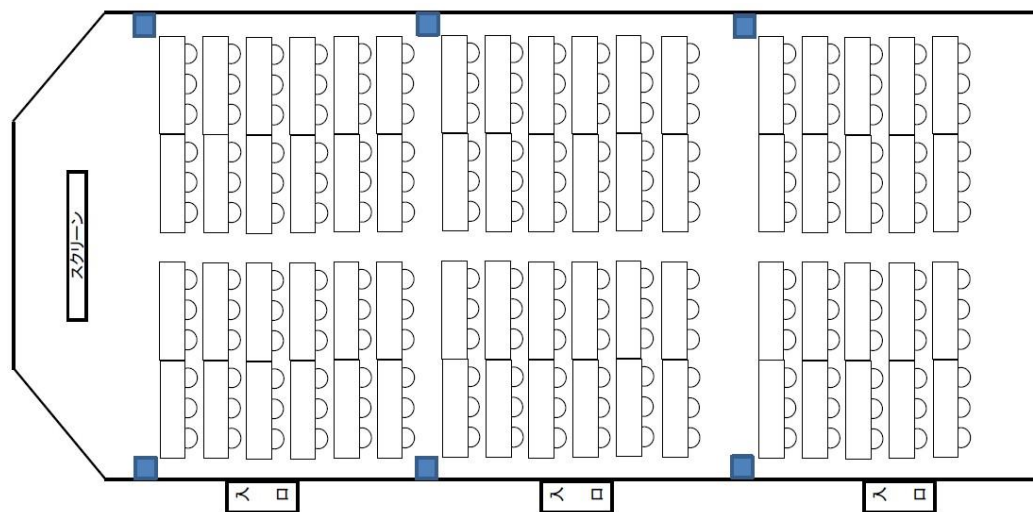
POINT 7 客室は全室、バス・シャワー・トイレ付
全館貸切・棟貸切・客室フロア貸切 対応可能！

POINT 8 最寄りの総合病院まで車で10分。緊急対応OK。

上越六日町高原ホテルセミナー可能スペース

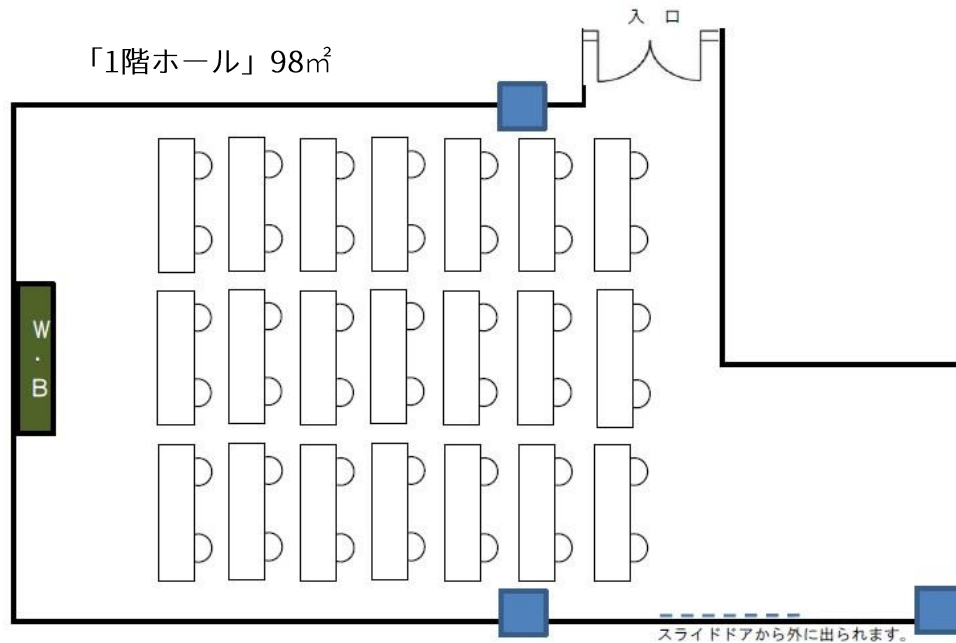
| 会場名 | 面積 | フロアー | 収容人数 | | | | 仕様 |
|-------------|--------------------|-------|------|------|------|------|-----------------------------|
| | | | 口の字 | スクール | 勉強合宿 | シアター | |
| 天星 | 211 m ² | ホテル2F | 90名 | 204名 | 136名 | 240名 | 会議・宴会・じゅうたん敷き・窓なし・三分割可能 |
| 菖蒲 | 40 m ² | ホテル2F | 26名 | 30名 | 20名 | 48名 | 小宴会場・窓あり・畳24帖 |
| 紅葉 | 35 m ² | ホテル2F | 26名 | 30名 | 20名 | 40名 | 小宴会場・窓あり・畳20帖 |
| レストランプラネット① | 90 m ² | ホテル2F | 36名 | 60名 | 40名 | 78名 | 夕朝食レストラン・じゅうたん敷き・窓あり |
| レストランプラネット② | 76 m ² | ホテル2F | 30名 | 54名 | 36名 | 70名 | ※L字型の為セミナースペースとしては二分割にて利用可。 |
| 1階ホール | 98 m ² | ホテル1F | 42名 | 72名 | 48名 | 100名 | じゅうたん敷き・窓あり・冬期レンタルコーナー |

セミナー会場 ホテル2階「天星」211m² (24m×9m)
 東85.8m² (左側) 中66m² 西59.4m²

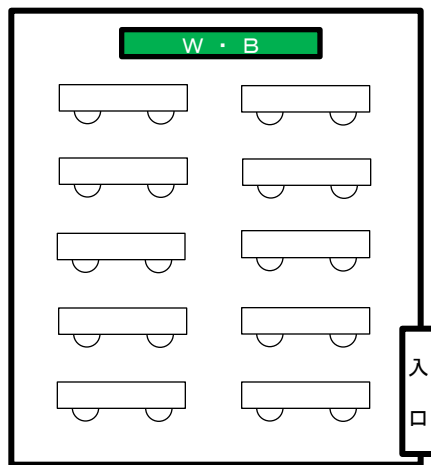


写真は「天星」西側分科会

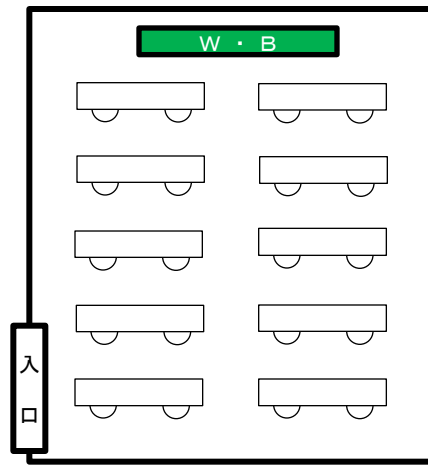
※セミナーテーブル3名掛けで最大204名様一会場ご利用可能です。



写真は「1階ホール」



「紅葉」 35㎡



「菖蒲」 40㎡



写真は「紅葉」

南魚沼市・十日町市の両方面に手配が可能。
近隣体育施設はバスで30分圏内。



南魚沼市

グラウンド 4ヶ所 体育館 7ヶ所 テニス場 5ヶ所

十日町市

グラウンド 7ヶ所 体育館 5ヶ所 テニス場 8ヶ所

レクリエーション

- キャンプファイヤー（ホテル前駐車場）
- 花火（ホテル前駐車場）
- 魚沼スカイライン星空観察
- 坂戸山登山
- お松の池 肝だめし 体験
- 五十沢キャンプ場 川遊び
- カタクリと どんぐりの道 トレッキング

体験学習

- そば打ち体験
- ちまき作り体験
- 笹団子作り体験
- めか 釜炊飯体験
- 南魚沼産コシヒカリ稲わらを使ったわら細工体験
- 収穫・もぎ取り体験
（じゃが 芋・さつま芋・トウモロコシ・きゅうり・茄子・トマト等）
- 田植え・稲刈り体験



ホテル前駐車場でのキャンプファイヤー



うどん・そば打ち体験



豪雪地での暮らしの工夫や、歴史を訪ねる観光スポット

| | 行程 | | | | | | 施設情報等 | |
|-----|-------------|--------------------------------------------|------------------------------------------------|---------------------------------------|--------------------------------------|-----|-------|-----------------------------------------------------------------------------------------------------------------------------------------------------------------------------------------------------------------------------------------------------------------------------------|
| A行程 | 9:30 ホテル | 10:50 塩沢雁木通り 見学 9:40 | 11:30 つむぎの里 入場無料 水曜定休 10:55 | 12:30 昼食 名物へぎそば 田畑屋 11:45 | 14:30 雲洞庵 拝観料 300円 13:00 | ホテル | 15:00 | <p>庵木通り（がんぎどおり） 昔ながらの町並みを再現した風情のある通りを再現している。</p> <p>つむぎの里 TEL025-782-0019・ 古い歴史に培われた塩沢織物は巷千弐百年に及ぶ伝統の中で今日では伝統工芸品の指定をうけ機の音が家並みを抜けて聞こえてく。</p> <p>田畑屋（昼食） コシのあるなめらかなどごしが特徴のつなぎに布海苔を使った挽きたて・打ちたて・茹でたてをご賞味下さい。また、うどん・ご飯物等のメニューも取り揃えております。</p> <p>雲洞庵 直江兼続、上杉景勝が幼少期に学んだ寺</p> |
| B行程 | 9:30 ホテル | 10:45 トミオカホワ イト 美術館 10:00 | 11:40 直江伝世館 入場料 300円 学生 150円 11:05 | 13:15 昼食 名物へぎそば 田畑屋 12:00 | 14:15 雲洞庵 拝観料 300円 13:30 | ホテル | 14:45 | |
| C行程 | 9:30 ホテル | 11:30 清津峡 （十日町） 入場料 500円 10:30 | 13:15 昼食 名物へぎそば 田畑屋 12:00 | 塩沢雁木通り 見学 13:30 | 14:30 鈴木牧之 入場料 500円 学生 250円 | ホテル | 15:00 | |



雁木（がんぎ）通り
別名 牧之通り
雪国特融の雁木の街並み
『都市景観大賞』受賞



雲洞庵（うんとあん）
越後一の禅寺
戦国武将 直江兼続が
幼少期学んだ寺



つむぎの里
塩沢つむぎ 織物の実演 展示
機織体験や特産品民芸品に
ふれ合えます。



毘沙門堂
約1200年前に建立されたお堂
総ケヤキ造りの楼門や双龍
図版絵など寺宝が納められている



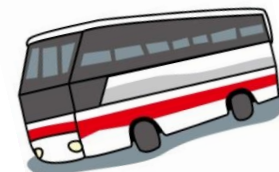
高速おりたらすぐホテル！

関越自動車道 六日町ICから 3 km・5分

バスでお越しの場合 ※所要時間はバス移動を考慮し、途中一回の休憩(20分)を含んでおります。

【関越・北陸道沿線】

| | | | |
|-------|-------|--------|---------------|
| 練馬IC | 191km | 2時間50分 | 関越自動車道 |
| 新潟西IC | 117km | 1時間50分 | 北陸自動車道⇒関越自動車道 |



【東北道沿線】

| | | | |
|--------|-------|--------|-----------------------|
| 佐野藤岡IC | 167km | 2時間30分 | 東北自動車道⇒北関東自動車道⇒関越自動車道 |
| 壬生IC | 185km | 2時間40分 | 北関東自動車道⇒関越自動車道 |
| 久喜IC | 198km | 2時間55分 | 東北自動車道⇒北関東自動車道⇒関越自動車道 |
| 宇都宮IC | 202km | 3時間00分 | 東北自動車道⇒北関東自動車道⇒関越自動車道 |

【常磐道沿線】

| | | | |
|-------|-------|--------|-----------------------|
| 水戸IC | 250km | 3時間30分 | 常磐自動車道⇒北関東自動車道⇒関越自動車道 |
| 桜土浦IC | 260km | 3時間40分 | 常磐自動車道⇒東京外環道⇒関越自動車道 |



ご夕食（バイキングメニュー例）

～欧風料理～

- 豚肉のソテー
- 海老フライ
- ポテトグラタン
- ホタテとブロッコリーの炒め物
- グリーンサラダ
- デザート

～中国料理～

- 肉シュウマイ
- 海老のチリソース煮

～日本料理～

- 鶏のから揚げ
- 豚の角煮とほくほくじゃがいも
- 海藻サラダ
- 焼うどん
- 南魚沼産コシヒカリ
- お味噌汁
- 香の物



ご朝食（バイキングメニュー例）

～和食～

- ・焼き魚
- ・厚焼き玉子
- ・キンピラごぼう
- ・小松菜のお浸し
- ・里芋とひき肉の煮物
- ・湯豆腐
- ・味噌汁
- ・南魚沼産コシヒカリ
- ・梅干
- ・白菜漬
- ・野沢菜
- ・焼のり等

お食事はセットメニューでも対応可能です。



＜ご利用人数とレストラン利用モデルプラン＞

- 50名～130名様 「プラネット」又は「天星」のどちらか一会場
- 131名～320名様 「プラネット」及び「天星」二会場同時スタート

【泉質】 ナトリウム塩化物温泉 低張性弱アルカリ性高温泉
 【効能】 筋肉や関節の痛み・冷え性・疲労回復など

組み上げられた岩の間から湧き出でる温泉で、
 スポーツの汗を流し、1日の疲れをリフレッシュ。
 無色透明のお湯は、さらっとして、しっとり・・・
 美肌効果も抜群です。
 温泉大浴場は日本のリゾートならではの醍醐味です。
 ごゆっくり温まり下さい。



温泉大浴場は、一度に50名様～60名様までのご入浴が可能です。
 脱衣かご数 男子 52ヶ 女子66ヶ
 ※団体様でのご利用は、予めお時間を指定させていただく場合がございます。

客室 全66室（最大収容人数320名） 全部屋 バス・トイレ付
 全館貸切・棟貸切・客室フロア貸切 対応可能です。

広めでゆったりとした明るい室内。和と洋が融合された居心地の良いゲストルームで開放感に満ち溢れた大いなる寛ぎの時間をご堪能下さい。



デラックスルーム



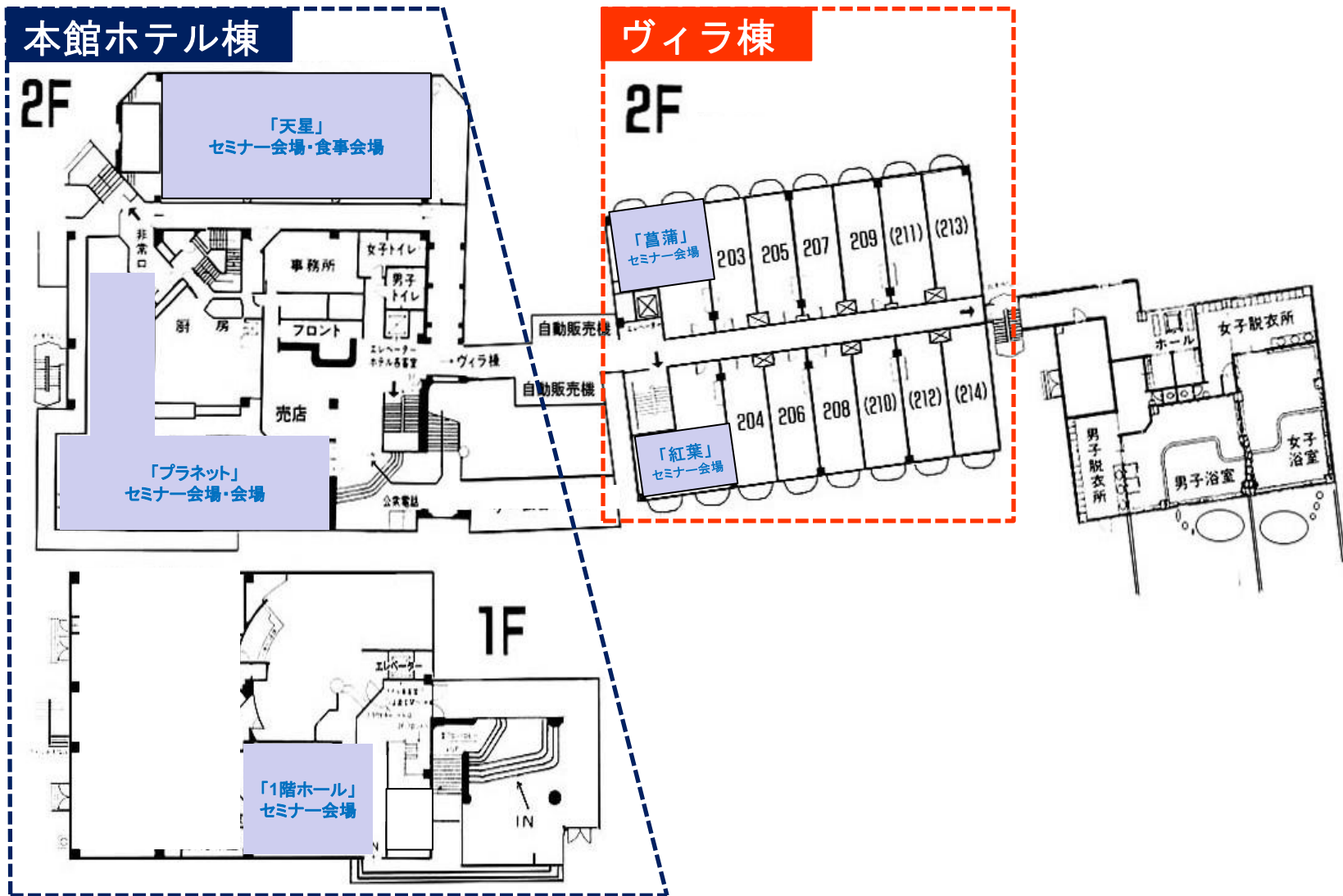
ベッド付スタンダードルーム



ソファ付スタンダードルーム

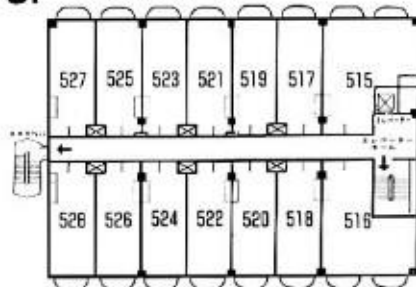
| 部屋タイプ | 定員 | 部屋数 |
|--------------------------|----------|-----|
| ベッド付スタンダードルーム（和室 6畳+洋室） | 30㎡ 5名 | 29室 |
| ソファ付スタンダードルーム（和室 6畳+洋室） | 30㎡ 4名 | 25室 |
| デラックスルーム（和室8畳～10畳+洋室） | 70㎡ 最大8名 | 11室 |
| 洋室（シングルベット2台+エキストラベット1台） | 20㎡ 3名 | 1室 |

本館ホテル棟とヴィラ棟の2棟のホテルです。
2Fにフロント、食事会場、大浴場があり2棟の連絡路ともなっています。

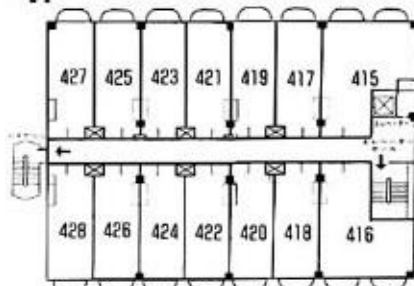


本館ホテル棟

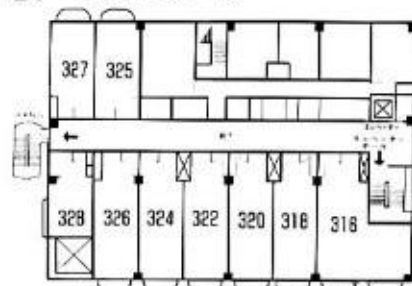
5F ● 客室14ルーム



4F ● 客室14ルーム

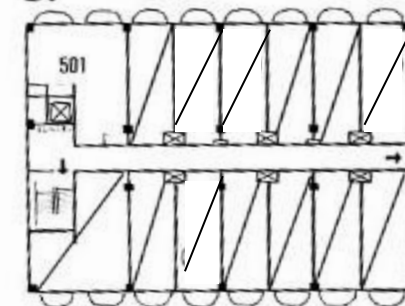


3F ● 客室9ルーム

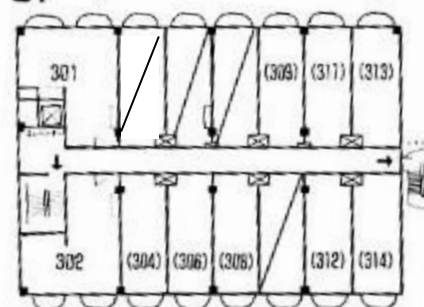


ヴィラ棟

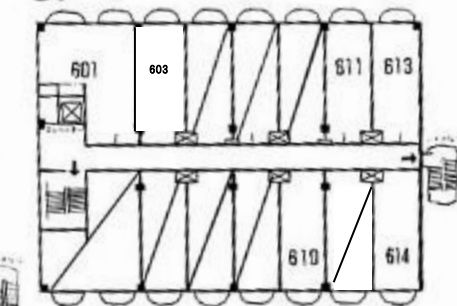
5F ●



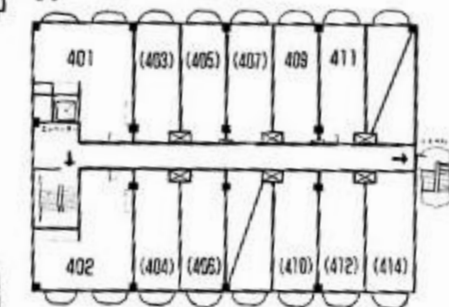
3F ●



6F ●



4F ●



本館ホテル棟⇄ヴィラ棟は2Fで繋がっております。

近隣病院まで車で約10分程度で、緊急時にもスピーディな対応が可能です。



■近隣病院のご案内

【総合病院・緊急】

県立六日町病院 10分 TEL025-772-7111

市立大和病院 30分 TEL025-777-2111

【内科・脳神経外科】

齋藤記念病院 10分 TEL025-773-5111

【内科・小児科】

河内医院 15分 TEL025-772-2355

■関係官庁のご案内

【南魚沼警察署】 TEL025-770-0110 新潟県 南魚沼市六日町479-8

【南魚沼消防署】 TEL025-782-0860 新潟県 南魚沼市竹俣82-2

【南魚沼市保健所】 TEL025-772-2457 新潟県 南魚沼市六日町620-2

お問合せ

〒949-6636 新潟県南魚沼市小栗山2910-114 むいか温泉ホテル

T E L : 025-773-3311 FAX : 025-773-3310

担当：佐藤・溝口・渡辺

ホテル手配から、近隣情報まで全てのことについて承ります。何なりと申し付け下さい。